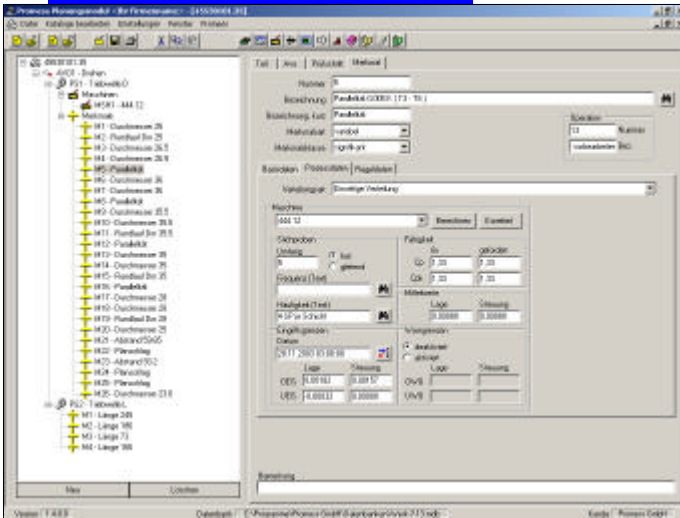


SOFTWARE



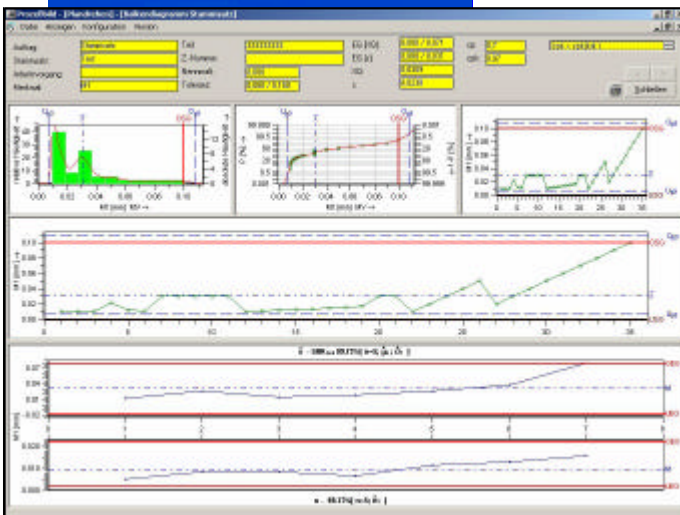
Prüfplanung

Das Softwaremodul Prüfplanung dient der Erstellung von Prüfplänen für die spätere Datenerfassung. Prüfpläne werden in einer Datenbank erstellt und verwaltet. Die Strukturierung in Arbeits- und Prüfvorgänge gestattet eine übersichtliche Darstellung aller zu prüfenden Merkmale. Neben den erforderlichen Merkmalparametern wie Nennmaß und Toleranz können Einstellungen für die statistische Prozesskontrolle oder für eine automatische Nachsteuerung einer Werkzeugmaschine vorgenommen werden. Durch die flexible Parametrierung wird die Anpassung an verschiedene Firmennormen und Kundenstandards ermöglicht.



Software db-Report

Mit dem Programm "db-Report" lassen sich immer wiederkehrende Auswertungsvorgänge nach unterschiedlichsten Kriterien automatisieren. Die statistischen Auswertungen basieren auf qs-STAT. Die Ergebnisse der Auswertung sind direkt druckbar oder lassen sich zur späteren Verwendung in einer Datenbank speichern.

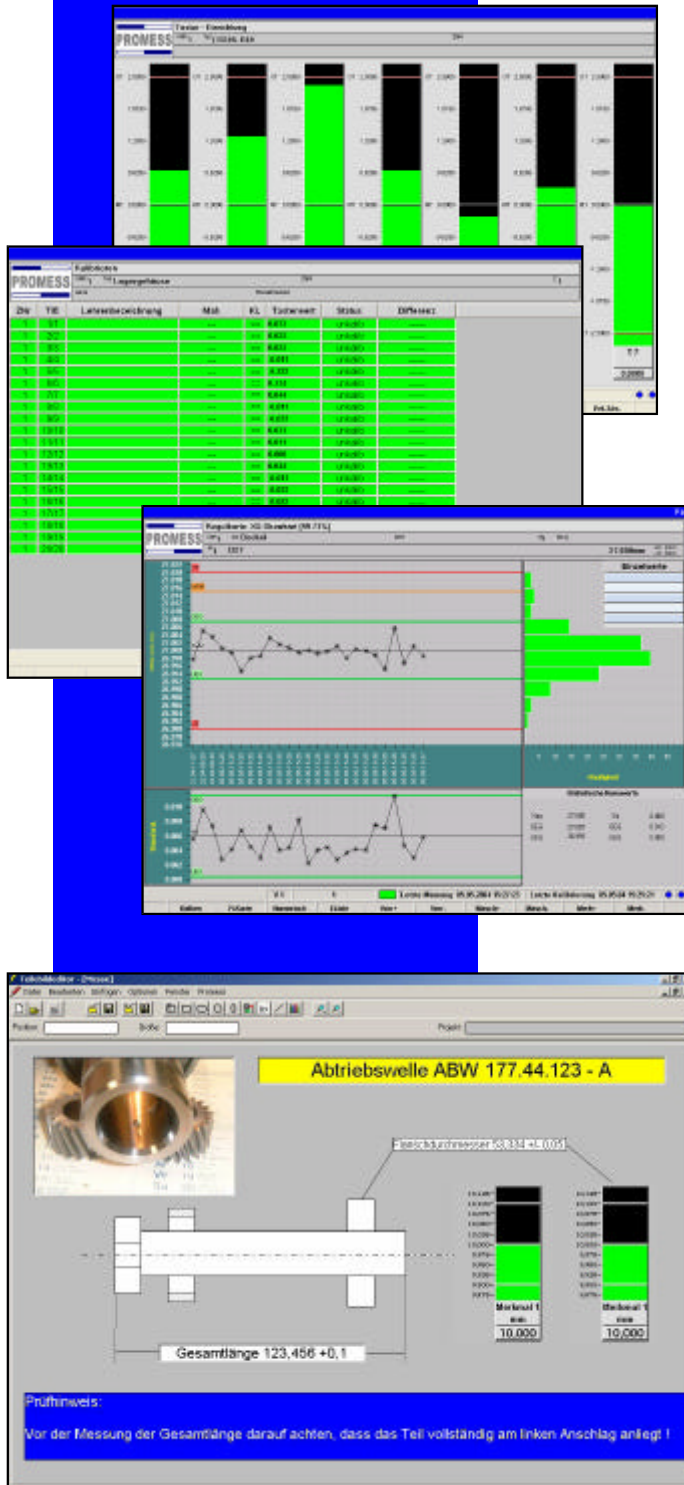


Software Prozeßbild

Aktuelle Informationen über die Fertigungsqualität sind insbesondere in automatisierten Fertigungsprozessen ein wichtiger Bestandteil der Qualitätssicherung. Das Software-Modul "Prozeßbild" gestattet es, in einem vernetzten System alle qualitätsrelevanten Daten zu jedem Messplatz online auf einem zentralen PC darzustellen. Kritische Prozesse werden rechtzeitig erkannt und visualisiert, der Fertigungsprozess kann frühzeitig korrigiert werden.



SOFTWARE



Messsoftware

Einfachste Bedienung und aussagefähige Darstellung sind die wesentlichen Merkmale der Messsoftware. Messwerte werden manuell oder automatisch erfasst und als Balkendiagramm, als Tabelle oder in Regelkarten mit Mittelwert und Streuung sowie Histogramm oder als Wahrscheinlichkeitsnetz dargestellt.

Eine Verletzung von voreingestellten Grenzwerten führt zu einer Warnmeldung die dem Bediener die Steuerung seines Fertigungsprozesses erleichtert und eine Dokumentation des Fertigungsvorgangs ermöglicht oder erzwingt.

Die Messwerte können online an weiterführende Auswertesysteme übertragen werden, eine Anbindung an ein PPS System ist ebenfalls möglich.

Messbildeditor

Optional kann mit individuell gestalteten Messbildern eine optimale Unterstützung der Messdatenerfassung erreicht werden. Zu jedem Messschritt kann ein Messbild aus Fotos oder Grafiken mit Text und Feldern zur Messwertanzeige erstellt werden. Zusätzlich können Prüfanweisungen hinterlegt und zu jedem Messschritt auf Knopfdruck eingeblendet werden. Damit ist die Bedienung des Systems selbst erklärend und damit einfach und zuverlässig.

